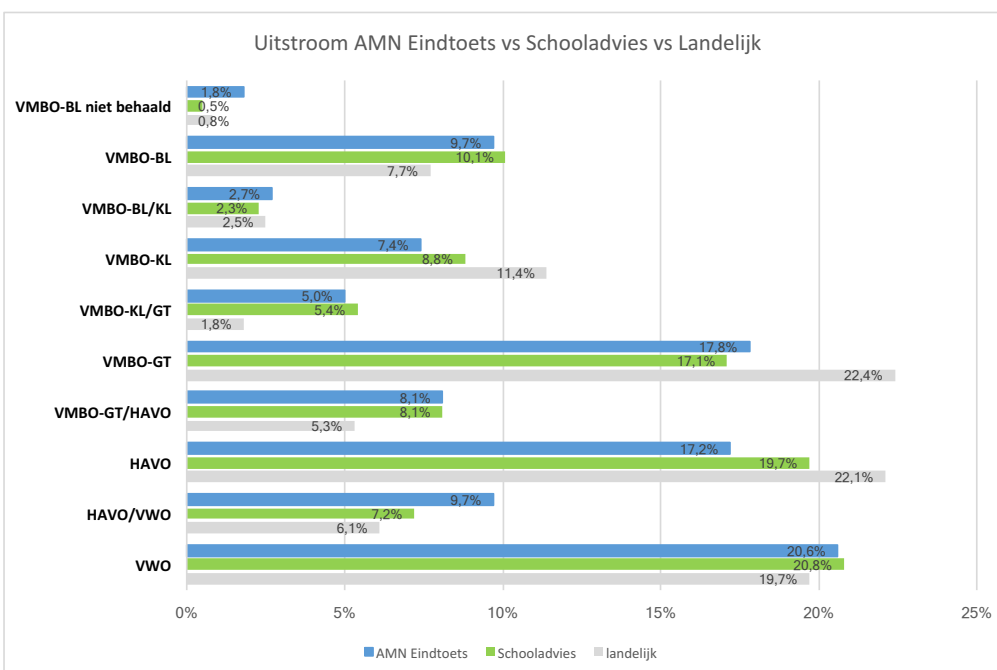
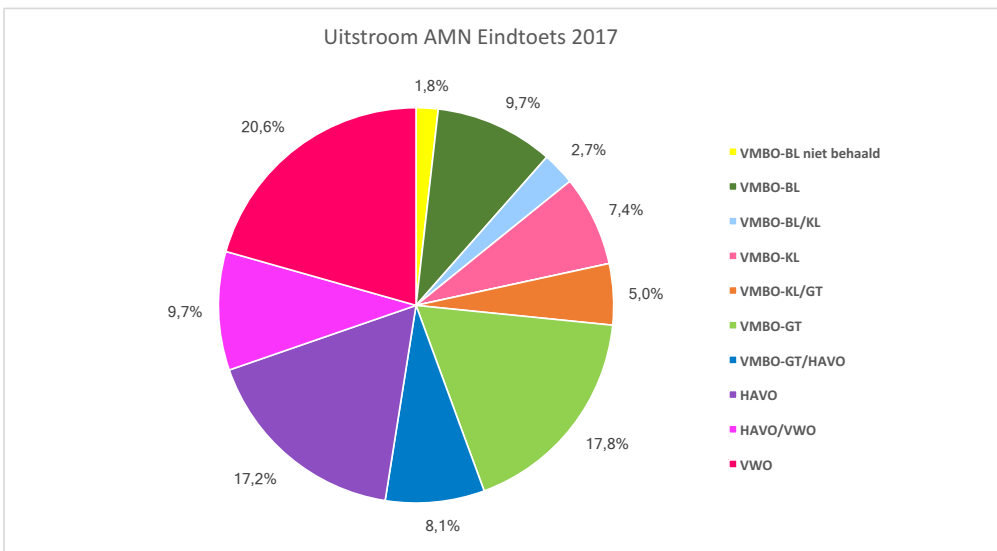


AMN Eindtoets 2017

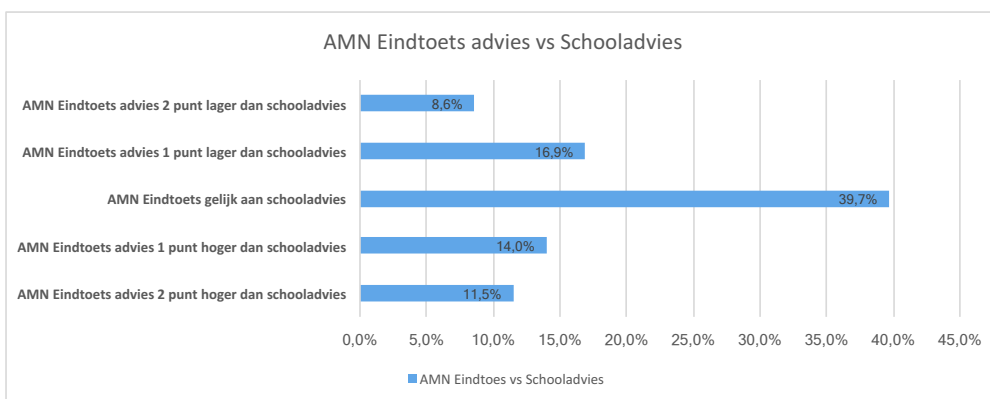
Laagste score	Hoogste score	Gemiddelde score
1	997	483,95

Advies	Uitstroom AMN Eindtoets 2017	Uitstroom schooladvies	Uitstroom landelijk
VMBO-BL niet behaald	1,8%	0,5%	0,8%
VMBO-BL	9,7%	10,1%	7,7%
VMBO-BL/KL	2,7%	2,3%	2,5%
VMBO-KL	7,4%	8,8%	11,4%
VMBO-KL/GT	5,0%	5,4%	1,8%
VMBO-GT	17,8%	17,1%	22,4%
VMBO-GT/HAVO	8,1%	8,1%	5,3%
HAVO	17,2%	19,7%	22,1%
HAVO/VWO	9,7%	7,2%	6,1%
VWO	20,6%	20,8%	19,7%



Vergelijking AMN Eindtoets advies en Schooladvies

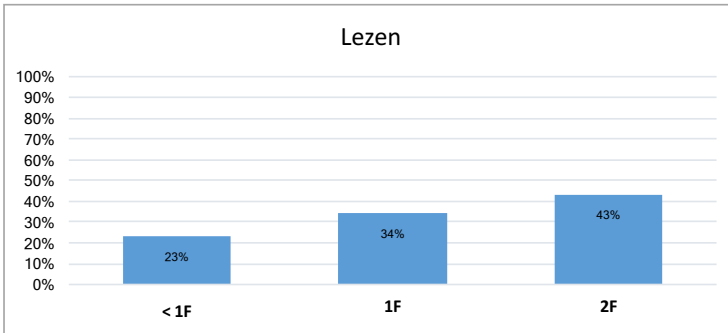
AMN Eindtoets advies vs Schooladvies	Percentage verschil
AMN Eindtoets advies 6 punt hoger dan schooladvies	0,2%
AMN Eindtoets advies 5 punt hoger dan schooladvies	0,2%
AMN Eindtoets advies 4 punt hoger dan schooladvies	1,3%
AMN Eindtoets advies 3 punt hoger dan schooladvies	2,5%
AMN Eindtoets advies 2 punt hoger dan schooladvies	11,5%
AMN Eindtoets advies 1 punt hoger dan schooladvies	14,0%
AMN Eindtoets gelijk aan schooladvies	39,7%
AMN Eindtoets advies 1 punt lager dan schooladvies	16,9%
AMN Eindtoets advies 2 punt lager dan schooladvies	8,6%
AMN Eindtoets advies 3 punt lager dan schooladvies	3,1%
AMN Eindtoets advies 4 punt lager dan schooladvies	1,8%
AMN Eindtoets advies 5 punt lager dan schooladvies	0,2%
AMN Eindtoets advies 6 punt lager dan schooladvies	0,2%



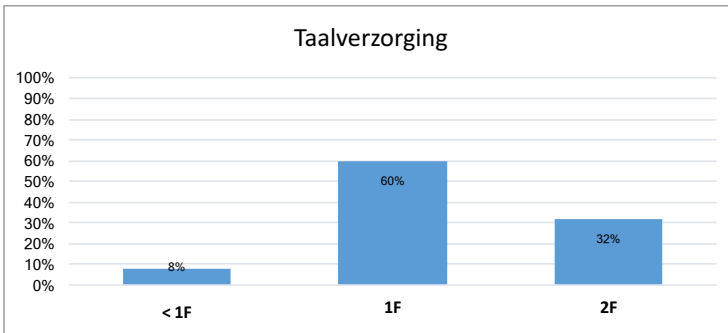
Ondergrenzen AMN Eindtoets (Staatscourant 2017)

% gewogen leerlingen	Ondergrens	% gewogen leerlingen	Ondergrens	% gewogen leerlingen	Ondergrens	% gewogen leerlingen	Ondergrens
0	470	16	412,4	32	352,4	48	302
1	467,6	17	407,6	33	347,6	49	299,6
2	462,8	18	402,8	34	345,2	50	297,2
3	460,4	19	400,4	35	342,8	51	294,8
4	455,6	20	395,6	36	338	52	292,4
5	453,2	21	393,2	37	335,6	53	290
6	448,4	22	388,4	38	330,8	54	287,6
7	446	23	383,6	39	328,4	55	285,2
8	441,2	24	381,2	40	326	56-57	282,8
9	438,8	25	376,4	41	321,2	58	280,4
10	434	26	374	42	318,8	59-60	278
11	429,2	27	369,2	43	316,4	61	275,6
12	426,8	28	366,8	44	314	62-63	273,2
13	422	29	362	45	309,2	64-65	270,8
14	419,6	30	359,6	46	306,8	66-69	268,4
15	414,8	31	354,8	47	304,4	70-100	266

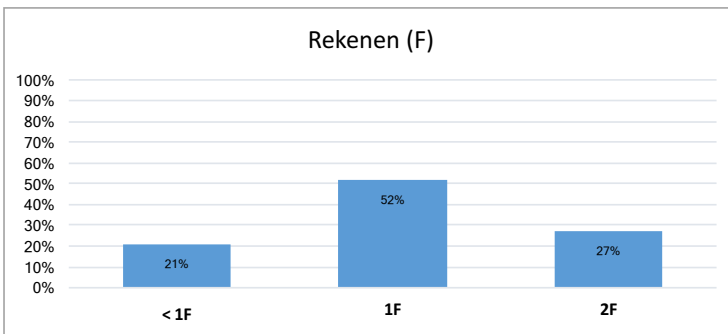
Percentage leerlingen per referentieniveau



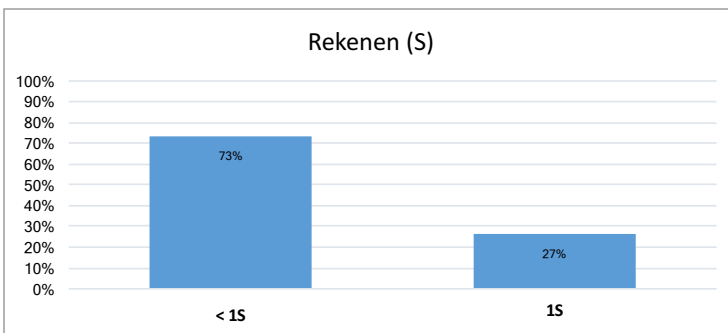
Lezen	
< 1F	23%
1F	34%
2F	43%



Taalverzorging	
< 1F	8%
1F	60%
2F	32%



Rekenen (F)	
< 1F	21%
1F	52%
2F	27%



Rekenen (S)	
< 1S	73%
1S	27%